

## UNE OFFRE GLOBALE ET SUR-MESURE POUR LA COMMUNICATION DIGITALE GRAND FORMAT

### ECRANS TRANSPARENTS



**SERVICE GLOBAL  
ET ACCOMPAGNEMENT TOUT  
AU LONG DU PROJET**

# SOMMAIRE

<b>Edito : Le mot du dirigeant</b>	1
<b>WINLIGHT INTERNATIONAL :</b>	2
Le groupe en chiffres	
L'écran géant en chiffres	
<b>Votre spécialiste de l'écran géant led</b>	3
Une production «made in france»	
<b>Les avantages winlight</b>	4
Expertise et conception sur-mesure	
La valeur ajoutée de nos écrans	
Qualité et optimisation à tout niveau	5
<b>Les Ecrans Winlight</b>	6
Les Solutions écrans transparents	
Pilotage écran simplifié et adapté	7
<b>Ils nous font confiance</b>	8
Une présence internationale	9
Références	9
<b>Winlight SHOP : La solution pour les commerces</b>	10
<b>Winlight MEDIAS : La solution régie publicitaire</b>	11
<b>Winlight DIGIT : La solution Moniteurs interactifs</b>	12
L'avenir de l'écrans	
Pour une expérience globale de l'écran LED	13
<b>Winlight SPORT : La solution pour vos terrains sportifs</b>	14
<b>Winlight SHOW : La solution d'écrans géant pour le spectacle</b>	15
<b>Winlight INFO : La solution pour les collectivités et les entreprises</b>	16
L'écran au service de l'information	
L'écran géant led en entreprise	
<b>Winlight EVENT : La solution pour l'événementiel</b>	17
Quand l'écran LED crée l'événement	
Nos solutions de locations d'écrans géant	
<b>Winlight PHARMA : La solution pour les pharmacies</b>	18
<b>L'écran winlight en bref :</b>	19
Un produit de qualité	
Un service global	20



## EDITO

### LE MOT DU DIRIGEANT

En 1996 nous installions déjà un des premiers écrans géants à led sur le plateau de l'émission de l'Or à l'Appel sur TF1.

Depuis beaucoup d'eau a coulé sous les ponts, les technologies ont connu des bonds énormes, résolution, fiabilité, design, consommation, pilotage, ...tous les domaines ont été révolutionnés.

Aujourd'hui comme hier, avoir un site de production en France nous permet de développer des solutions sur mesure, de contrôler la qualité de façon optimale, de proposer un service professionnel.

Plus que jamais l'écran géant à led est la solution unique pour la communication en grand format par ses atouts uniques !

- pas de limite de taille,
- visibilité en plein soleil,
- modulable dans la forme...

En France, en Europe, en Afrique, en Amérique, WINLIGHT International déploie aujourd'hui ses solutions avec un accompagnement client « clé en main » pour que vos projets les plus complexes devienne réalité.

En 2019 communiquons géant !

À bientôt !

Marc OSSWALD

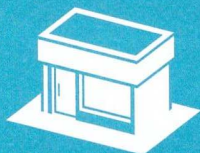
Une solution adaptée pour chaque secteur d'activité





**WINLIGHT**  
INTERNATIONAL DIGITAL ENGINEERING

## WINLIGHT INTERNATIONAL : LE GROUPE EN CHIFFRES



**150**

agences et partenaires



**400**

collaborateurs



**+ de 100 000**

clients



**+ de 500**

identifications visuelles  
produites par jour



**25**

millions d'euros  
de chiffre d'affaire



**20**

Une présence dans  
plus de 20 pays

## L'ÉCRAN GÉANT EN CHIFFRES

**91%**

des individus voient ce moyen  
de communication comme  
étant moderne et innovant

**83%**

des individus considèrent  
que les écrans attirent plus  
l'attention

**89%**

des clients sont favorables à  
l'usage des écrans sur les lieux  
de ventes

**+33%**

de ventes observées en  
moyenne grâce à l'affichage  
dynamique

**66%**

des individus pensent que  
l'écran invite plus à l'interaction

**+50%**

des individus se souviennent  
d'un affichage dynamique  
(75% chez les -35ans)

**VOTRE SPECIALISTE DE L'ÉCRAN GÉANT LED**  
**UNE PRODUCTION «MADE IN FRANCE»**

Basé à **Hambach** (57) sur technopole européenne de **Sarreguemines** dans notre usine de 4000m<sup>2</sup>.



**Les Concessionnaires**  
**WINLIGHT INTERNATIONAL**

Des professionnels de la **communication digitale grand format** proche de chez-vous, pour vous accompagner dans la mise en place de **votre projet !**

Afin d'être toujours plus proche de ses clients, Winlight développe désormais son propre **réseau de concessionnaire**. Présent en France mais aussi à l'**international**. De plus Winlight déploie son champ d'action au delà des frontières et intervient partout dans le monde.

Le but étant de favoriser le contact direct avec la clientèle pour une meilleure prise en compte de vos besoins. Nos concessionnaires font le relais des offres Winlight et vous proposent des solutions de location d'écrans (**Winlight EVENT**) ainsi que la **régie publicitaire (Winlight MEDIAS)**.

## LES AVANTAGES WINLIGHT

### EXPERTISE ET CONCEPTION SUR-MESURE



EXPÉRIENCE



ACCOMPAGNEMENT



QUALITÉ



SUR-MESURE

Nous concevons et réalisons nous-même les écrans et les structures support afin de correspondre parfaitement à vos besoins.

Nos ingénieurs commerciaux prennent en compte toutes les contraintes liées à votre environnement et à l'utilisation faite de l'écran afin de répondre complètement à votre cahier des charges.

Notre équipe s'occupe dès lors de la **réalisation de l'écran** dans son intégralité, de la partie tôlerie aux tâches les plus précises comme l'assemblage et la configuration. Puis les écrans sont **testés et calibrés** dans nos ateliers.

**Un écran même géant demande un grand niveau de précision.**

Toutes nos offres commerciales comprennent toujours la **livraison et l'installation** de votre écran, et ce dans le monde entier. Nos équipes techniques s'occupent de sa mise en route afin de vous assurer de son bon fonctionnement une fois sur place.

## LA VALEUR AJOUTÉE DE NOS ÉCRANS



ÉCOLOGIQUE

Média écologique : LED **faible consommation et durable** dans le temps  
*Comparativement à un panneau publicitaire traditionnel, économie 600kg papier soit 200kg de rejets de Co2 en moins par an.*



PRATIQUE

Permet afficher un nombre infini de messages, de diffuser des vidéos et d'en **changer régulièrement** de manière dynamique, moderne et en temps réel.

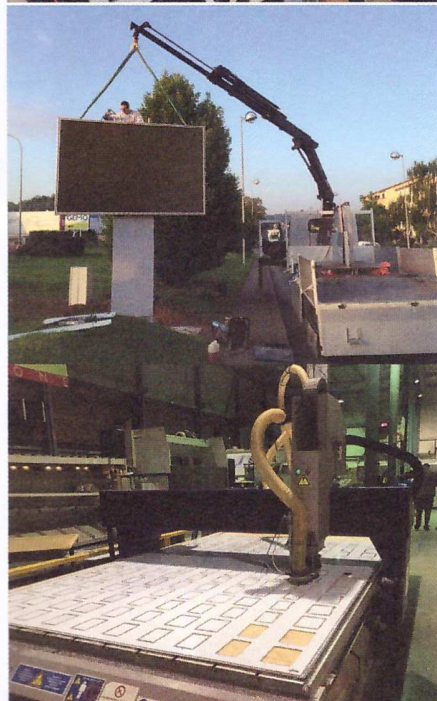
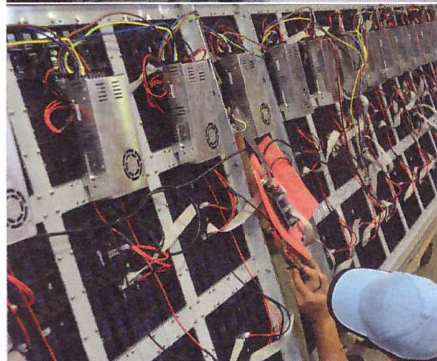
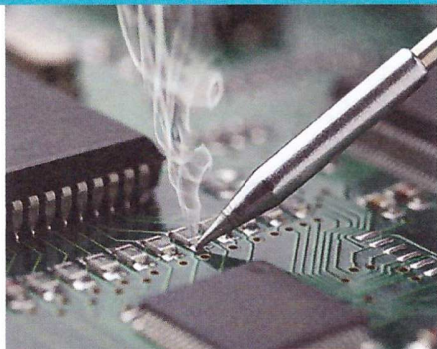


ÉCONOMIQUE

La communication digitale permet de nombreuses économies d'énergies, de papiers et impressions, ainsi que de frais de déplacement et de gestion.

## LES AVANTAGES WINLIGHT

### QUALITÉ ET OPTIMISATION À TOUT NIVEAU



Norme CE / CEM  
Compatibilité électromagnétique



3 couleurs en 1 seule LED pour une plus haute définition et qualité visuelle



Gestion automatique de intensité lumineuse en fonction de l'éclairage extérieur



Système en doubles boucles de sécurité ( permet d'éviter qu'un problème localisé n'affecte le reste de l'écran )

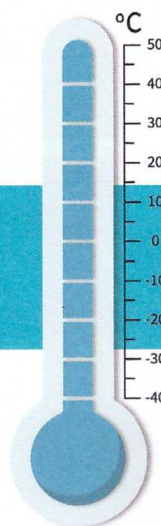


Système de configuration et de pilotage LED le plus performant du marché



Système LED : grande luminosité avec une faible consommation d'énergie et une longévité augmentée

**RÉSISTANCE  
AUX  
CONDITIONS  
EXTRÊMES**



**+35°C**  
**90% d'humidité**  
**(Abidjan)**

**-40°C**  
**Station de ski**  
**Champery (Suisse)**

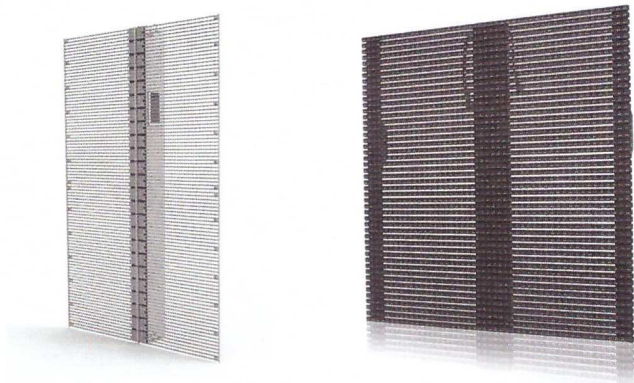


**WINLIGHT**  
INTERNATIONAL DIGITAL ENGINEERING

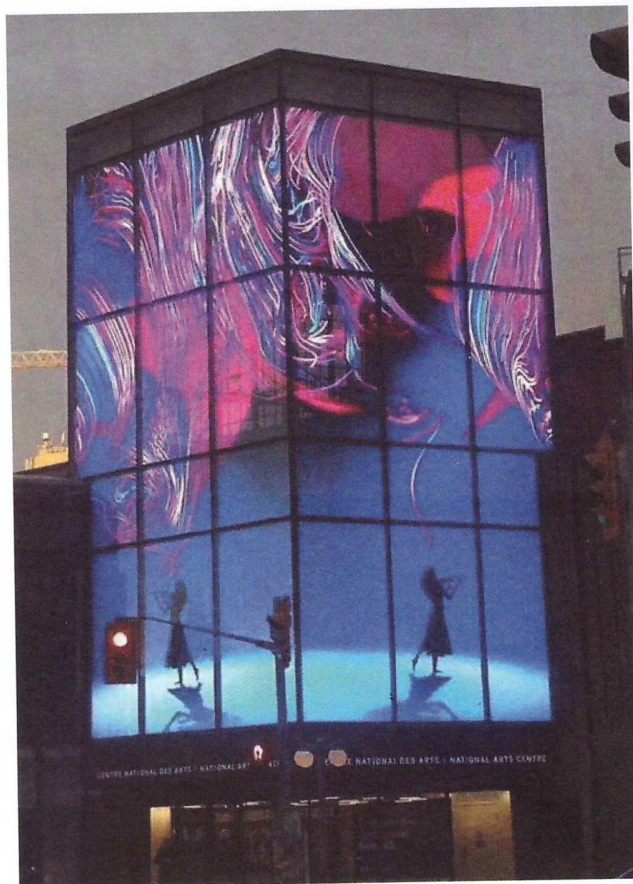
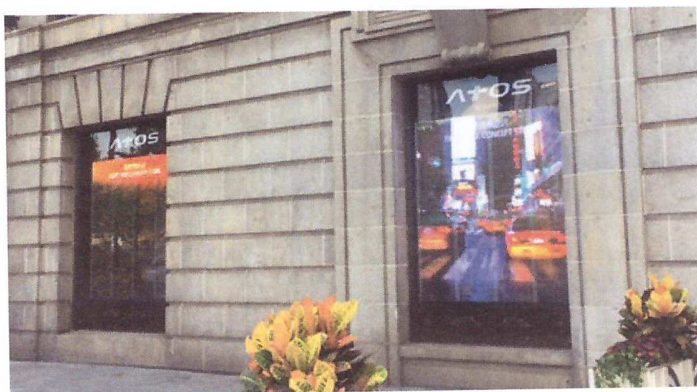
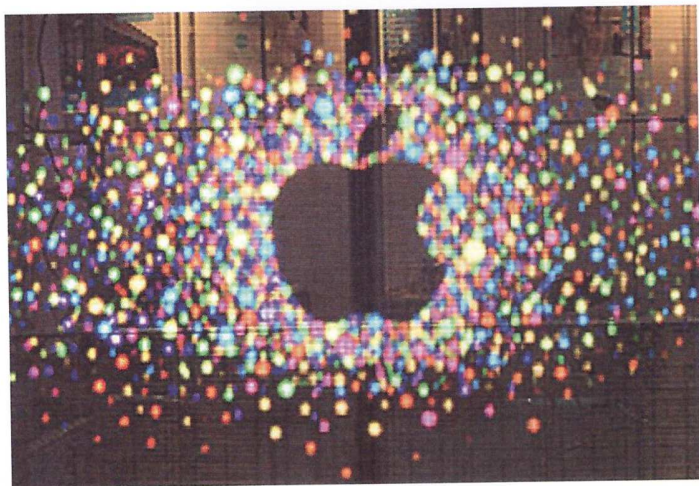
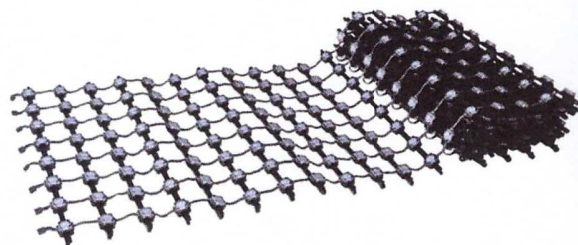
## LES SOLUTIONS ÉCRANS TRANSPARENT MÉDIA FAÇADE ET ÉCRANS VITRINES

Winlight international, propose en plus de ces écrans standards une large gamme d'écrans led tout en transparence et de toutes formes, indoor, outdoor, extra fin, pour répondre à chaque situations.

PANNEAU MESH



STRUCTURE SOUPLE





## LES ÉCRANS WINLIGHT PILOTAGE ÉCRAN SIMPLIFIÉ ET ADAPTÉ

Pour que le pilotage des écrans géants soit simple et convivial WINLIGHT International propose une gamme de solutions adaptée à chaque besoin spécifique :

Pilotage par PC installé à proximité de l'écran.

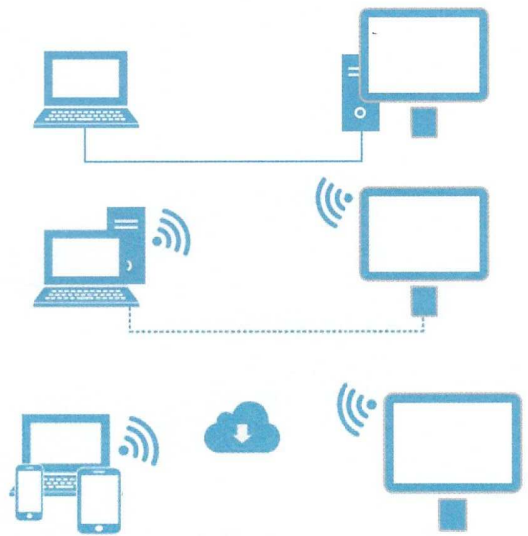
- Liaison filaire Ethernet ou fibre optique
- Visuel PC vers écran

Pilotage par PC installé dans l'écran :

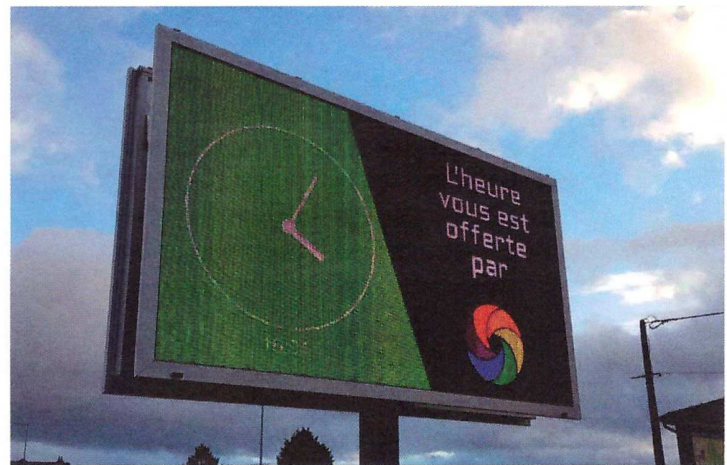
- Connexion filaire Ethernet ou fibre optique
- Connexion sans fil WIFI
- Connexion par le réseau téléphonique

Mode CLOUD/SAS.

- La liaison se fait via Internet de n'importe quel endroit
- Les écrans peuvent donc être pris en main et pilotés à distance depuis n'importe quel outil multimedia.



Le pilotage et la programmation des écrans sont réalisés grâce à des solutions logicielles performantes et simples d'utilisation permettant de diffuser de nombreux supports (images, animation, vidéo, texte, etc.). Il est également possible, grâce à des outils complémentaires, d'afficher en temps réel, la date, l'heure, la température ou encore la météo.



Gestion évoluée des écrans.

Pour des besoins spécifiques, très haute résolution, diffusion de son et d'image, multidiffusion sur plusieurs écrans, WINLIGHT International étudie et vous propose la meilleure solution technique parmi des outils complémentaires afin d'assurer une diffusion en live :



Camera



Camera  
360



Sono



Video  
Processeur



**WINLIGHT**  
INTERNATIONAL DIGITAL ENGINEERING

## ILS NOUS FONT CONFIANCE UNE PRÉSENCE INTERNATIONALE

### Témoignage :

L'un de nos clients a construit un nouveau centre commercial à Abidjan, qui rassemble une enseigne de la grande distribution (Carrefour) ainsi qu'une quarantaine de boutiques.

Je cherchais pour le point central un concept ARBRE DE PALABRE pour créer le waouh !

L'écran géant à led défini avec WINLIGHT est positionné au milieu du centre commercial, à un emplacement où se rassemble l'ensemble des visiteurs. C'est aussi un espace de restauration, d'échange et de jeux.

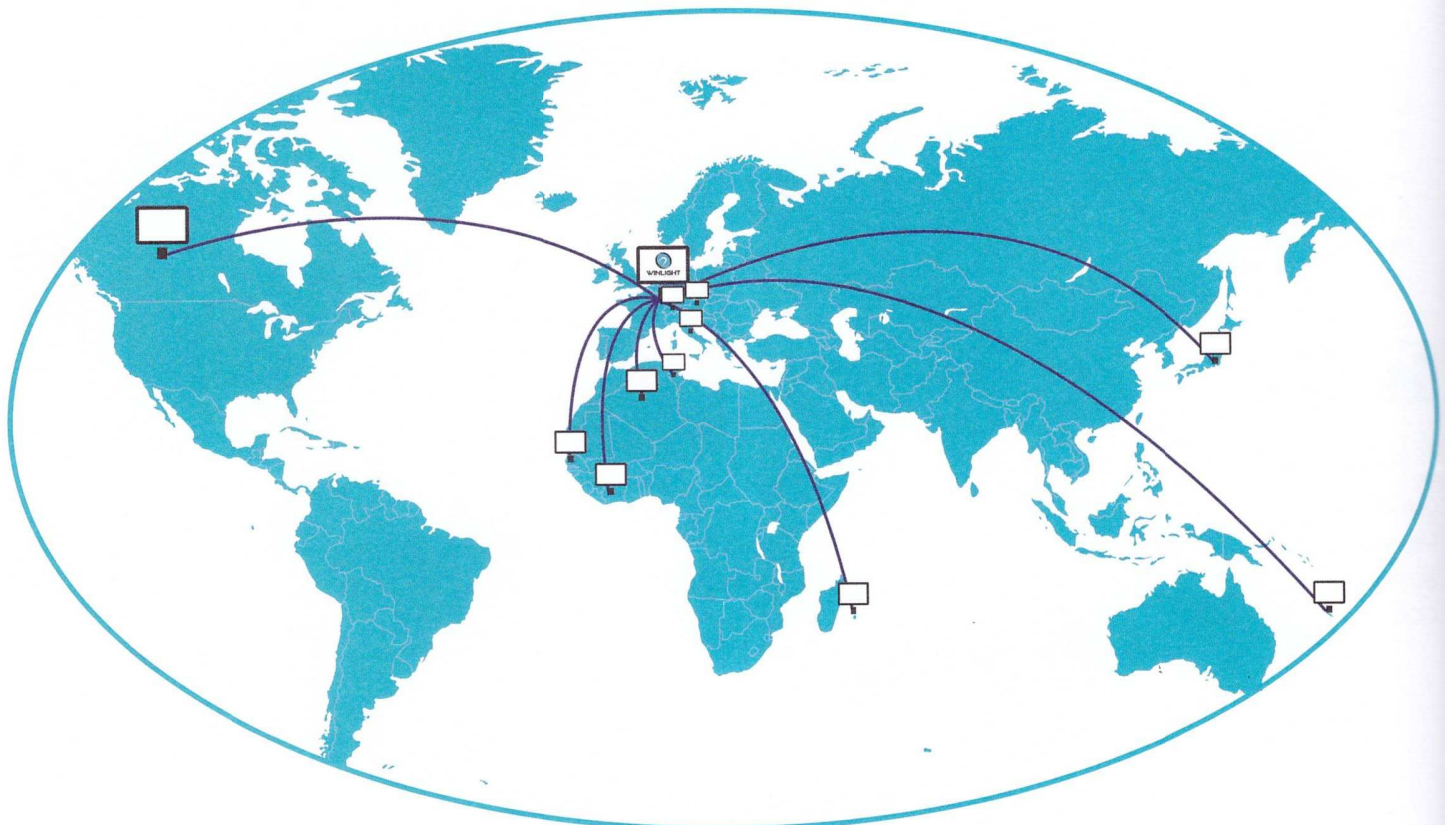
L'écran géant led, a été conçu de forme cylindrique pour être visible à 360°, d'une hauteur de 2 m sur 4 m de diamètre.

C'est une réelle prouesse technique.

*Monsieur COLGAN, chargé de projet*



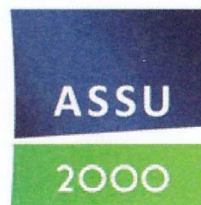
## NOUS RÉALISONS DES PROJETS PARTOUT SUR LE GLOBE





**WINLIGHT**  
INTERNATIONAL DIGITAL ENGINEERING

## ILS NOUS FONT CONFIANCE RÉFÉRENCES

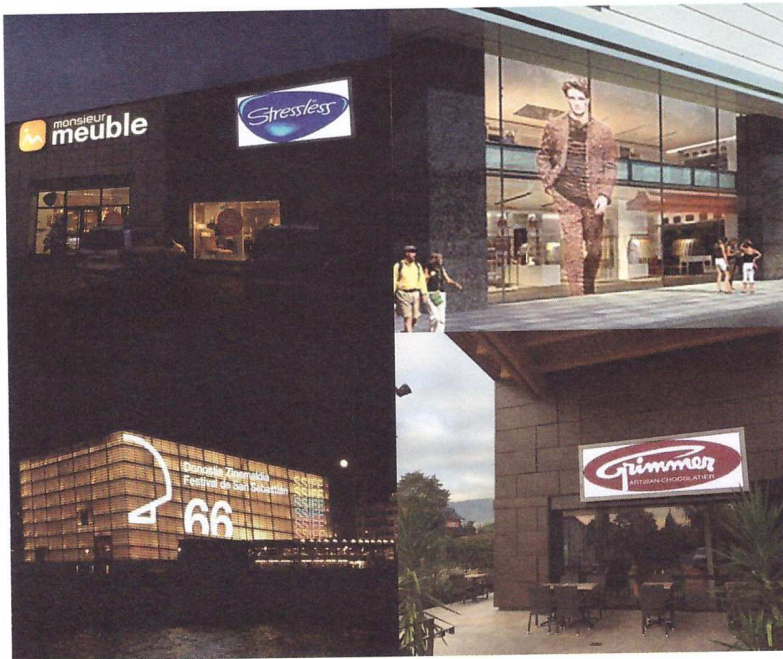


ET BIEN D'AUTRES ....



**WINLIGHTSHOP**  
INTERNATIONAL DIGITAL ENGINEERING

## LA SOLUTION POUR LES COMMERCES DÉMARQUEZ-VOUS !



La solution Winlight Shop pour les commerçants, les artisans, le retail et les grandes surfaces va bien au delà du panneau publicitaire. C'est prendre en compte les enjeux commerciaux en terme de communication et d'accès aux informations pour vous proposer la solution d'écrans adaptés à vos besoins.

Enseigne écran, Écran vitrine, Media Façade  
Écran de communication, Moniteur interactif

...

L'écran est **LE moyen de se différencier** de la concurrence, d'afficher une image moderne et de véhiculer des messages de manière dynamique.

## DES SOLUTIONS GLOBALES POUR LES GRANDES SURFACES

Les grandes surfaces sont connues pour le flux de personnes important parcourant leurs rayons. Mais souffrent parfois d'une mauvaise image. Les gérants de supermarchés sont de plus en plus soucieux de **l'expérience client en magasin**. C'est pourquoi nous proposons des solutions globales pour les supermarchés afin de **faciliter l'accès aux informations** pour les usagers.

Exemple de *l'Intermarché Beguey Cadillac* (région de Bordeaux) pour qui nous avons mis en place une solution complète pour accompagner le client **de l'extérieur du magasin jusqu'au coeur des rayons**.





**WINLIGHT MEDIAS**  
INTERNATIONAL DIGITAL ENGINEERING

## LA SOLUTION PUBLICITAIRE TIREZ PROFIT DE VOTRE EMPLACEMENT

L'**écran publicitaire** est le cas le plus commun d'écran géant mais également un moyen très efficace de communiquer. L'affichage dynamique est connu pour être plus **attractif et faciliter la mémorisation**. En extérieur avec la profusion de messages, l'écran géant est le moyen de s'assurer une plus grande visibilité.

### LE DOUBLE PROFIT WINLIGHT MEDIA

Vous êtes situés sur un lieu de passage ? Profitez doublement de cet avantage avec un écran LED : assurer votre **visibilité** et permettre la **revente de l'espace publicitaire** aux entreprises locales.



#### Les Atouts des écrans publicitaires Winlight

- **TV Design** grâce aux profilés aluminium épurés
- **ULTRA FIN**, 135 mm d'épaisseur
- **LÉGER**, grâce à aluminium, matériaux noble, résistant et léger.
- **DURABLE**, grâce à des composants électroniques sélectionnés pour leur longévité
- **Pratique**, accès par l'avant pour faciliter la maintenance.
- **ECONOMIQUE**, gestion optimisée de l'énergie.
- **QUALITÉ d'IMAGE** exceptionnelle, visibilité en plein soleil incomparable.

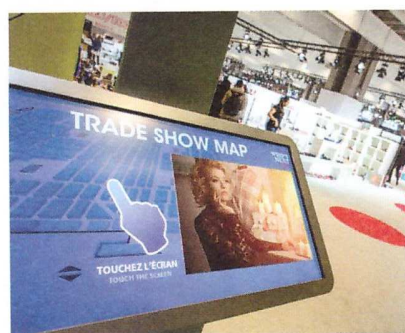


**WINLIGHTDIGIT**  
INTERNATIONAL DIGITAL ENGINEERING

## LA SOLUTION MONITEURS INTERACTIFS L'AVENIR DE L'ÉCRANS

Les moniteurs LED sont de nos jours de plus en plus **polyvalents** et multiplient le champ des possibilités. Ils peuvent prendre des formes diverses et variées, murs d'images, en vitrine, en plafonnier, ou plus communément en totem.

Grâce à la **technologie OLED** les moniteurs sont d'une qualité visuelle exceptionnelle et peuvent dorénavant offrir plus de flexibilité et de finesse.



### CRÉER, PLANIFIER, DIFFUSER

WINLIGHT International a développé les solutions adaptées à chaque besoin pour que la gestion de l'information soit facile, rapide et efficace !





**WINLIGHTDIGIT**  
INTERNATIONAL DIGITAL ENGINEERING

## LA SOLUTION DIGITALE MEDIA POUR UNE EXPÉRIENCE GLOBALE DE L'ÉCRAN LED

### OFFREZ UNE EXPÉRIENCE DIGITALE GLOBALE À VOS CLIENTS

Avoir recours aux moniteurs LED est une solution pour **améliorer l'expérience client** sur le lieux de vente. Ils peuvent intervenir pour donner les bonnes informations au bon moment, mais aussi pour divertir le client ou encore l'inspirer. Les possibilités sont multiples et adaptées à chaque secteurs d'activités.

### LA PREUVE PAR L'EXEMPLE

#### LE SALON DE COIFFURE LA RÉCRÉATION À MONTPELLIER

La Récréation est plus qu'un salon de coiffure c'est un véritable concept, basé sur des valeurs de respect de l'unicité de chacun et une volonté de sublimer les cheveux. Ce salon se veut comme un lieu d'accueil et de détente et propose de nombreux services connexes (Spa capillaire, bar salon de thé, onglerie etc.)



### TÉMOIGNAGE

«Quand nous avons développé notre concept store nous avons fais le choix d'une offre globale winlight afin de véhiculer une image de modernité et connectée en rapport avec les valeurs de l'entreprise. Nous voulions aussi tirer profit de notre emplacement très passant et profiter d'une meilleure visibilité et de ce créneaux de communication. Nous avons donc opté pour un écran en vitrine ainsi que des moniteurs en salon pour améliorer notre service à la clientèle.

Bien qu'au début nous avons eu quelques soucis avec la prise en main du logiciel d'exploitation. Nous sommes satisfait du matériel posé et de sa qualité.»

Luc Blaevoet  
gérant de «la Récréation»

*La Récréation*  
RÊVES ET CRÉATIONS



**WINLIGHTSPORT**  
INTERNATIONAL DIGITAL ENGINEERING

## LA SOLUTION POUR VOS TERRAINS SPORTIFS VIVEZ VOS EXPLOITS SPORTIFS PLUS INTENSÉMENT

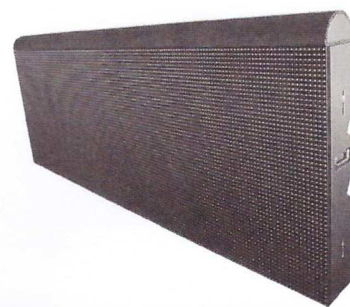
Depuis des années l'écran géant est devenu partie intégrante des plus grands événements sportifs. Que ce soit pour assurer la **diffusion des performances** en direct, **afficher les résultats** ou pour relayer **les messages de vos partenaires**.

STADES, PISTES, SALLES, GYMNASES,  
BASSINS... PARTOUT OÙ LE SPORT  
FAIT VIBRER LES FOULES



Que ce soit en **intérieur**, en **extérieur** ou avec des conditions d'humidités importantes Winlight conçoit une solution d'écrans géants sur-mesure afin de répondre aux contraintes du sport. La gamme sport est adaptée à la diffusion en direct de l'évènement et assurent une **bonne visibilité de loin** même par grand soleil. Ainsi depuis l'autre bout du stade les spectateurs ne manqueront pas vos messages.

**Une grande variété d'écrans est possible tout comme leur mode de fixation.**



**CUBE MULTIMEDIA**

**ECRAN PÉRIMÈTRE  
TOUR DE TERRAIN**







**WINLIGHTSHOW**  
INTERNATIONAL DIGITAL ENGINEERING

## LA SOLUTION D'ÉCRANS GÉANT POUR LE SPECTACLE QUAND L'ÉCRAN FAIT LE SHOW

En 1996 nous livrions un écran pour TF1 et Glem production pour l'émission «l'or à l'appel» présentée par Vincent Lagaf. Depuis l'écran géant s'est démocratisé et est présent sur tous les plateaux TV mais pas uniquement. Dans les cabarets les salles de spectacles, les bars ambiances, les discothèques et dans tout autres lieux de représentation, **l'écran fait le show.**



### L'ÉCRAN NE SE CONTENTE PLUS DE DIFFUSER, IL PREND PART AU SPECTACLE !

A l'ère du numérique, l'écran n'est plus uniquement un décor, il est **un outil de création artistique** que ce soit dans les spectacles de danse, de magie ou encore comique. Il vient apporter une nouvelle dimension aux représentations, et ce, quelle que soit sa forme.





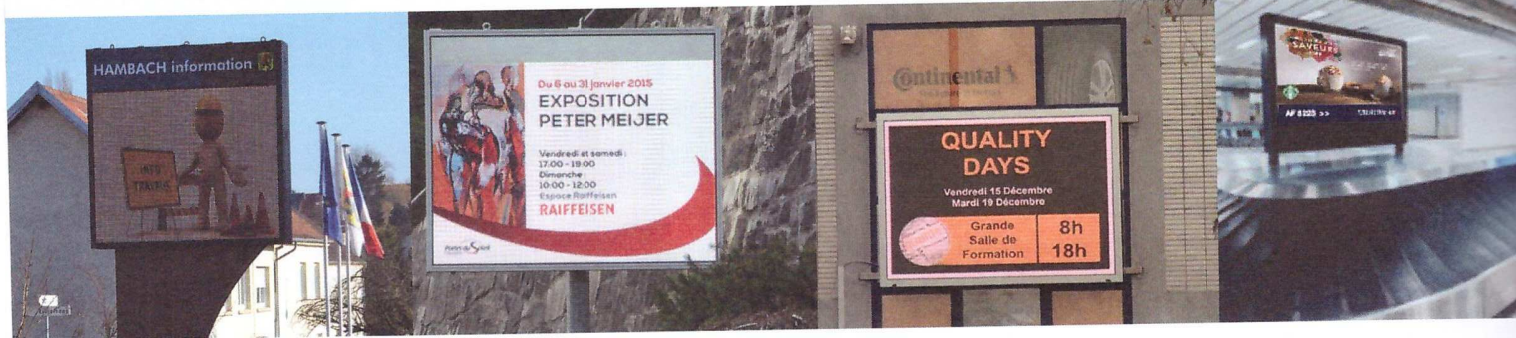
**WINLIGHTINFO**  
INTERNATIONAL DIGITAL ENGINEERING

## LA SOLUTION POUR LES COLLECTIVITÉS ET LES ENTREPRISES L'ÉCRAN AU SERVICE DE L'INFORMATION

Collectivités et entreprises ont des besoins spécifiques en termes d'images et de communication visuelle. Les affiches bicolores noires et oranges ne sont plus suffisantes pour diffuser les informations.

Que ce soit pour l'aménagement d'un espace d'accueil, en ville ou sur le lieu de travail (réunions, conférences), l'écran LED a su s'imposer comme **un outil efficace** et plus **performant visuellement**.

**Les avantages :**  
**informations en temps réel, aménagement de l'espace, communication interactive**



Il n'est plus possible aujourd'hui pour les entreprises d'échapper aux nouvelles technologies de l'information et de la communication.

Avec l'appui d'**objets connectés et du tactile** l'écran devient un véritable outil interactif vous permettant d'actualiser **en temps réel** vos présentations.

Loin du gadget, un écran LED interactif représente un **gain de temps** significatif pour l'**échange d'idées et d'informations** au sein d'une équipe.

**Ce qui était comme de la science-fiction hier, est devenu le réel d'aujourd'hui.**

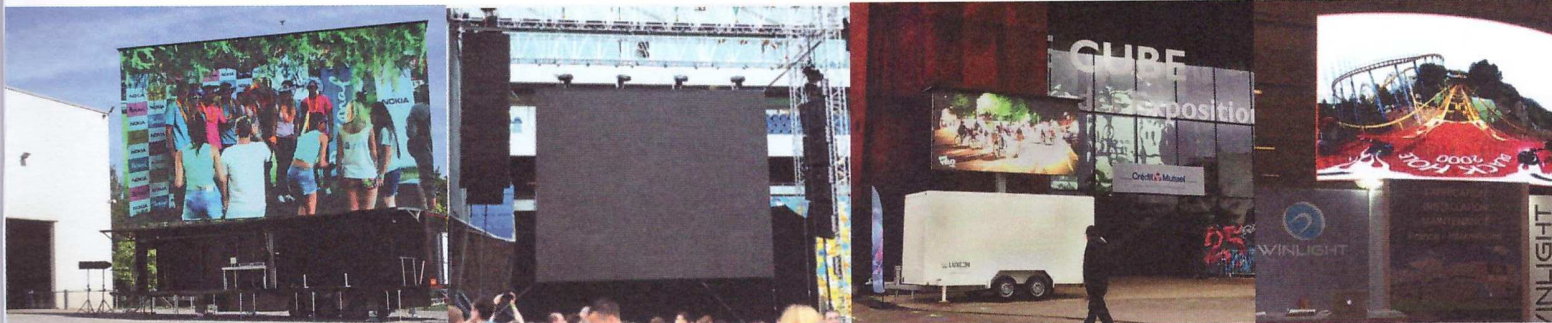




**WINLIGHT EVENT**  
INTERNATIONAL DIGITAL ENGINEERING

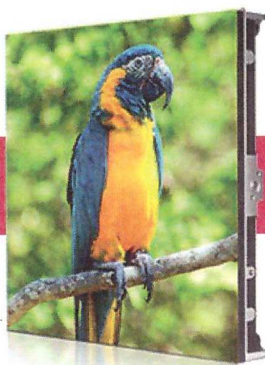
## LA SOLUTION POUR L'ÉVÉNEMENTIEL QUAND L'ÉCRAN CRÉE L'ÉVÉNEMENT

Vous voulez rendre votre **événement exceptionnel** ? Mettez sur l'originalité et l'efficacité de l'écran géant. Attrayant et dynamique vous êtes sûr d'**attirer l'attention**. Idéal pour diffuser vos messages en étant visible du plus grand nombre ou pour assurer une retransmission en direct. La solution winlight event est particulièrement intéressante pour **les événements sportif, les salons, les inaugurations, ou encore les meeting de présentation**.



## NOS SOLUTIONS DE LOCATIONS D'ÉCRANS GÉANT

Besoin d'un écran ponctuellement ? Winlight propose la **plus grande offre d'écran à la location**. Que ce soit de l'écran mobile intégré à une camionnette ou une remorque, mesh transparent, incurvé ou encore un écran fixe haute définition. Nous pouvons vous proposer la location d'un écran adapté à votre événement.





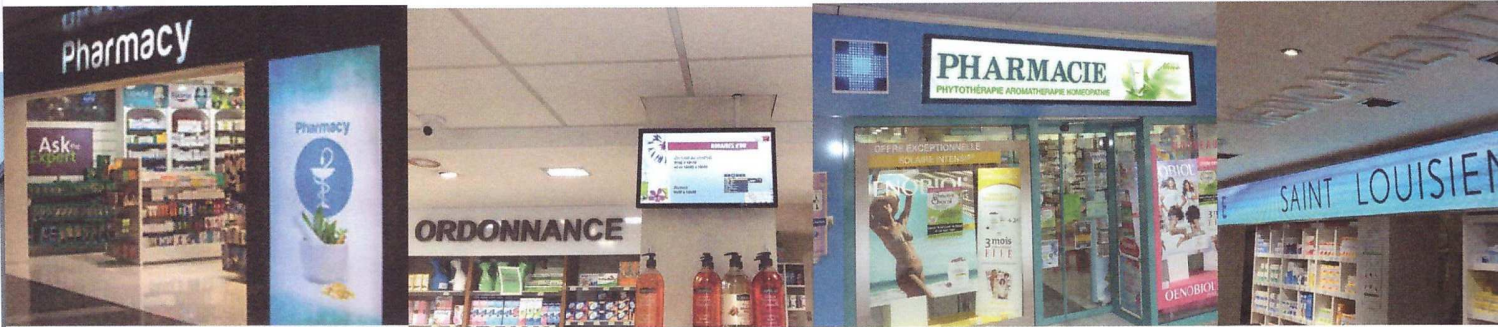
**WINLIGHT PHARMA**  
INTERNATIONAL DIGITAL ENGINEERING

## LA SOLUTION POUR LES PHARMACIES

### L'ÉCRAN AU SERVICE DE LA SANTÉ

Winlight est un **acteur historique** auprès des pharmacies. Il était précurseur au niveau des diodes bleues à destination des croix de pharmacie. C'est cette **expérience** qui lui permet aujourd'hui de cerner tous les enjeux en terme de conseil et de service à la clientèle pour les pharmaciens.

ACCUEILLIR LES CLIENTS, OPTIMISER L'ACCÈS À L'INFORMATION,  
CAPTER L'ATTENTION, METTRE EN AVANT L'OFFRE PRODUITS ET SERVICES,...  
SONT DES PRIORITÉS DANS LES OFFICINES.



Faciliter le parcours client est le rôle majeur **des écrans en officine** avec pour objectif final le développement du chiffre d'affaire.

Une enseigne video bandeau (dit « banner ») va vous permettre de vous démarquer. L'écran en vitrine est une solution pour **interpeler votre clientèle** des l'extérieur de la boutique.

Les moniteurs LED à l'intérieur permettent d'informer sur les rayonnages mais aussi sur les offres en cours. Les écrans led en caisse quant à eux peuvent renseigner sur les informations de la pharmacie.

Miser sur un écran digital connecté peut apporter une réelle valeur ajoutée et aider à l'**autonomie du client**. Envisagez la possibilité d'une borne permettant de rechercher le produit désiré et qui afficherait un résumé de la notice, champ d'application, forme, posologie, effets secondaires, contre indications ...





**WINLIGHT**  
INTERNATIONAL DIGITAL ENGINEERING

## L'ÉCRAN WINLIGHT EN BREF UN PRODUIT DE QUALITÉ



**LÉGER**



**ÉTANCHE**



**FIN**



**HAUTE QUALITÉ D'IMAGE**



**FRONT / REAR SERVICE**



**SUR MESURE**



**ÉCONOMIE D'ÉNERGIE**



**PILOTAGE INTELLIGENT ET CONVIVIAL**



**WINLIGHT**  
INTERNATIONAL DIGITAL ENGINEERING

## L'ÉCRAN WINLIGHT EN BREF

### UN SERVICE GLOBAL

#### **AVANT**

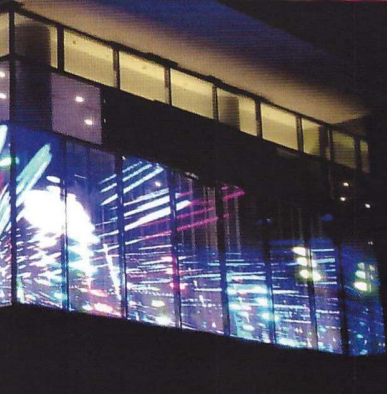
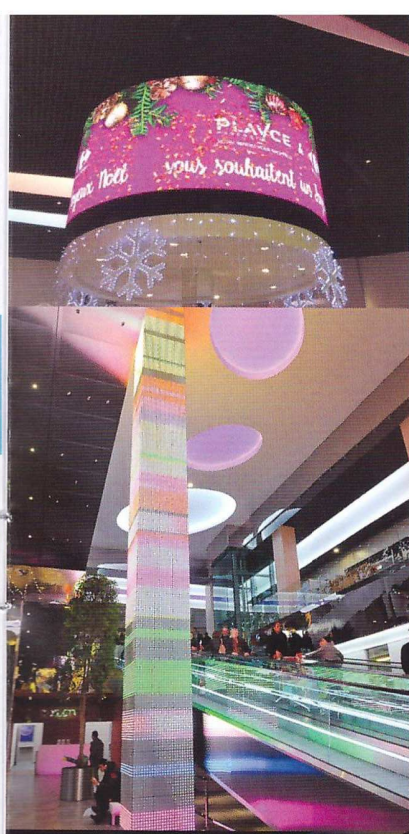
- CONSEIL - ÉTUDE AVANT PROJET -
- RÉALISATION DU CAHIER DES CHARGES -
- AIDE AUX SOLUTIONS DE FINANCEMENTS -

#### **PENDANT**

- PRODUIT UNIQUE - RÉALISATION SUR-MESURE -
- FABRICATION EN FRANCE - LIVRAISON SUR SITE -
- INSTALLATION - MISE EN ROUTE -

#### **APRÈS**

- SERVICE CLIENT - SUIVI POST PROJET -
- MAINTENANCE - SAV -





**WINLIGHT**  
INTERNATIONAL DIGITAL ENGINEERING

WINLIGHT International ■ Siège et usine de production  
**ZA rue des artisans ■ 57910 HAMBACH France**

**Tél : +33 3 87 28 38 90 ■ Fax : +33 3 87 28 38 91 ■ Mail : [contact@winlight.fr](mailto:contact@winlight.fr)**

**[www.winlight.fr](http://www.winlight.fr)**